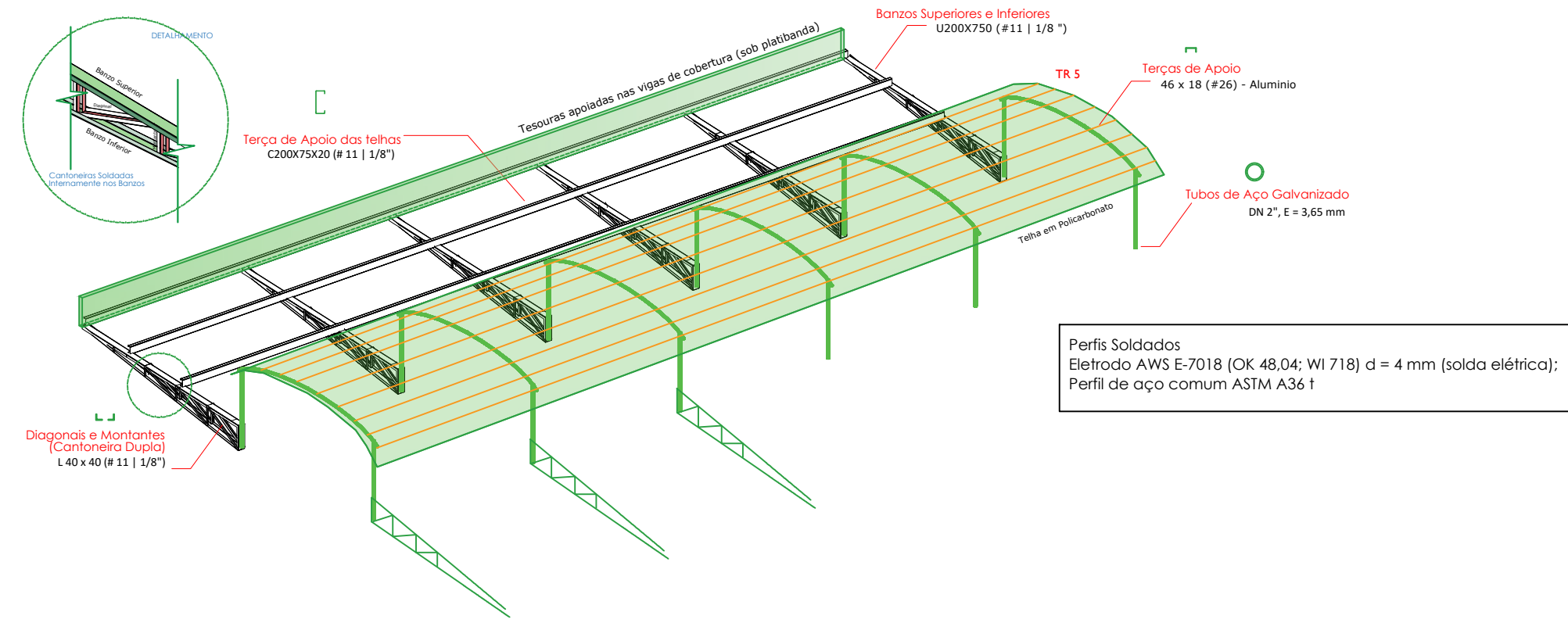
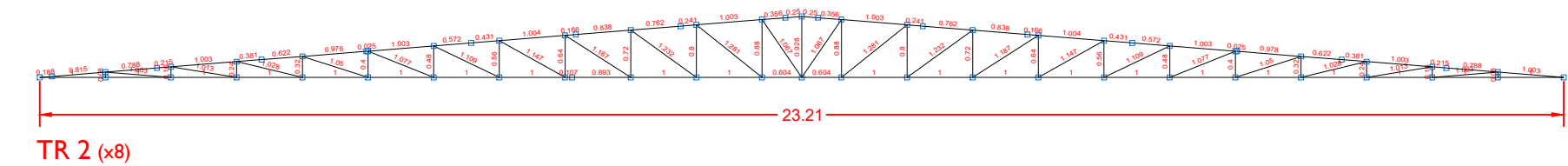
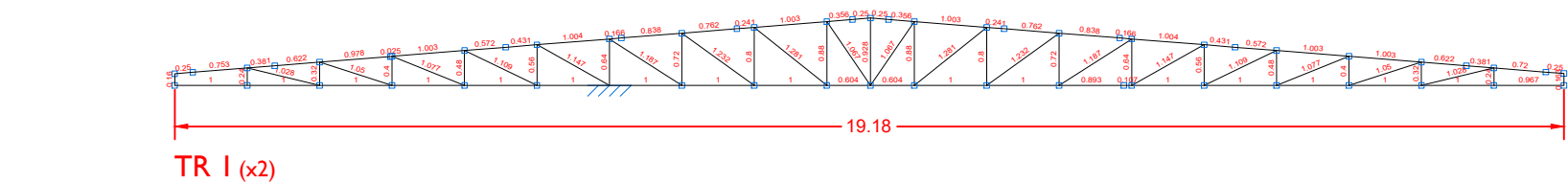


Perfil UDC ("U" DOBRADO DE CHAPA)
ASTM A36, 127 X 50 MM, e = 3 MM

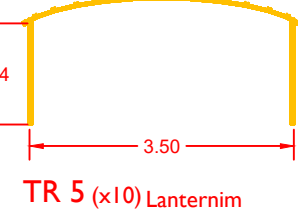
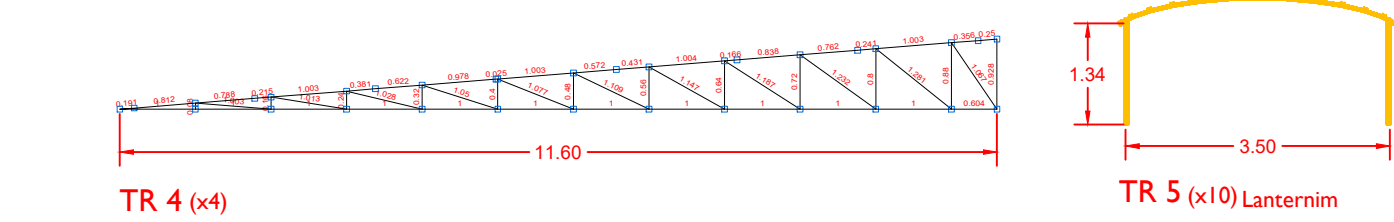
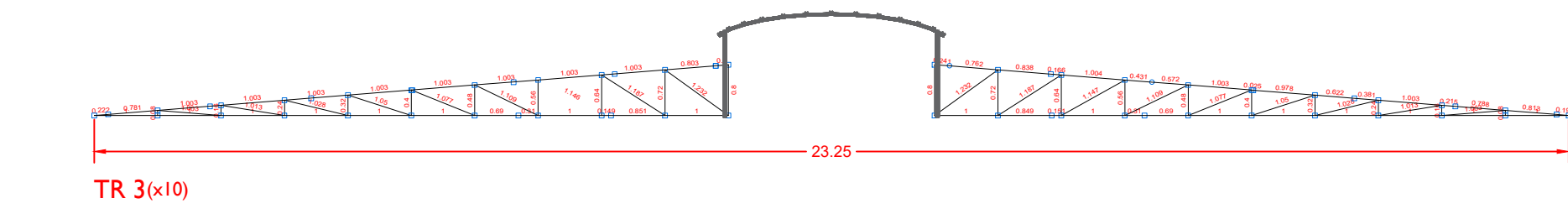
- ① Trama de Aço Total - 190,47 Kg (21m)
② Trelças Totais - 504,64 Kg (97,42m)



Perfil	Perfil Canaleta, Formato C, em Aço Zincado e = 0,5 mm (#26), 146 X 18" (L X H)
Perfil	PERFIL "U" Enrijecedor de Aço Galvanizado Dobrado 200 X 75 X 25 MM, e = 3,75 MM
Perfil	Perfil UDC ("U" DOBRADO DE CHAPA) ASTM A36, 127 X 50 MM, e = 3 MM
Perfil	CANTONEIRA AÇO ABAS IGUAIS 40mm Espessura 1/8" (#11)
Perfil	Perfil Tubular - Aço Galvanizado, DN 2" e = 3,65" MM, Peso - 5,10 Kg/m



Ponto de marcação
(0.00/0.00)



PLANTA DE LOCAÇÃO

Escala 1:100

Tabela resumo									
Material		Série	Perfil	Comprimento		Volume		Peso	
Tipo	Designação			Perfil (m)	Série (m)	Material (m)	Perfil (m³)	Série (kg)	Material (kg)
	C(BR)	C200X75X25X3.04	937.984	937.984	1.083	1.083	8502.08	18502.08	①
		U127X50X3.04	971.864	971.864	0.641	0.641	5030.79	5030.79	②
		L 40x3, Duplo U	679.926	679.926	0.307	0.307	2409.62	2409.62	③
		O 2"x3.54	60.224	60.224	0.027	0.027	212.98	212.98	④
		Tubos	CF-26	350.791	2649.999	2.058	191.32	16155.47	
Aço dobrado	CF-26	(EP) C	C-46x18 (0,5mm)	350.791	350.791	0.071	0.071	191.32	
Alumínio extrudado	EN AW-5083								

- ① Trama de Aço Total - 8.502,08 Kg
② Tesouras Totais - 7.440,41 Kg
③ Cobertura Lanternim - 60,2 m
④ Trama Lanternim - 350,8 m

Aço dobrado: Quantitativos das superfícies a pintar				
Série	Perfil	Superfície unitária (m²/m)	Comprimento (m)	Superfície (m²)
C(BR)	C200X75X25X3.04	0.766	937.984	718.261
U	U127X50X3.04	0.440	971.864	427.538
L	L 40x3, Duplo U união genérica	0.313	679.926	212.798
Tubos	O" 2x3.54	0.160	60.224	9.611
Total				1368.209

Alumínio extrudado: Quantitativos das superfícies a pintar			
Série	Perfil	Superfície unitária (m²/m)	Superfície (m²)
(EP) C	C-45x30x2	0.206	72.263
Total			72.263